

Setting Up Your Computer

安装计算机 | 安裝電腦 | コンピュータのセットアップ | 컴퓨터 설치



CAUTION:

Before you set up and operate your Dell™ computer, see the safety instructions in your *Product Information Guide*.

警告:

在安装和运行 Dell™ 计算机之前, 请参阅《产品信息指南》中的安全说明。

警告:

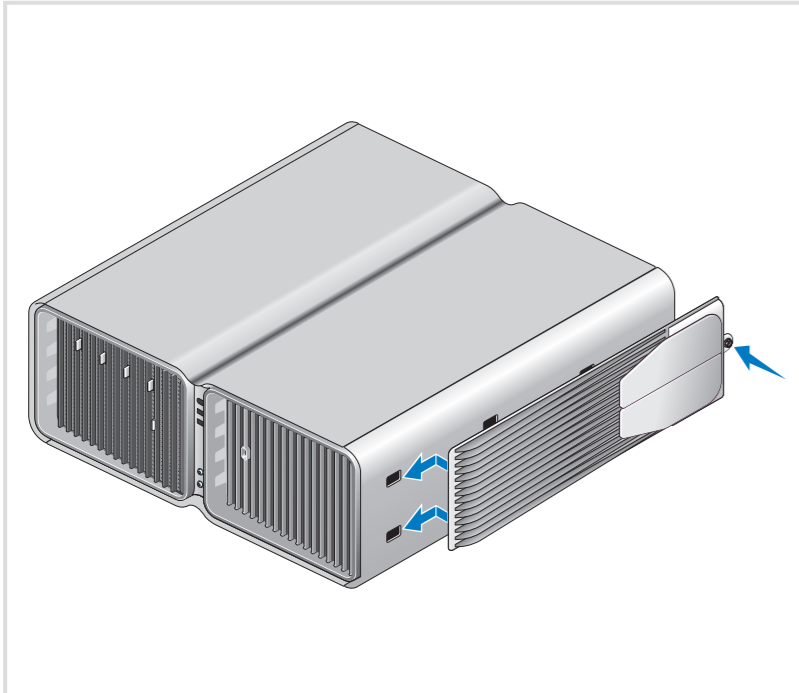
安装和操作 Dell™ 電腦之前, 請參閱《產品資訊指南》中的安全說明。

警告:

Dell™ コンピュータをセットアップして操作する前に、『製品情報ガイド』の安全にお使いいただくための注意をお読みください。

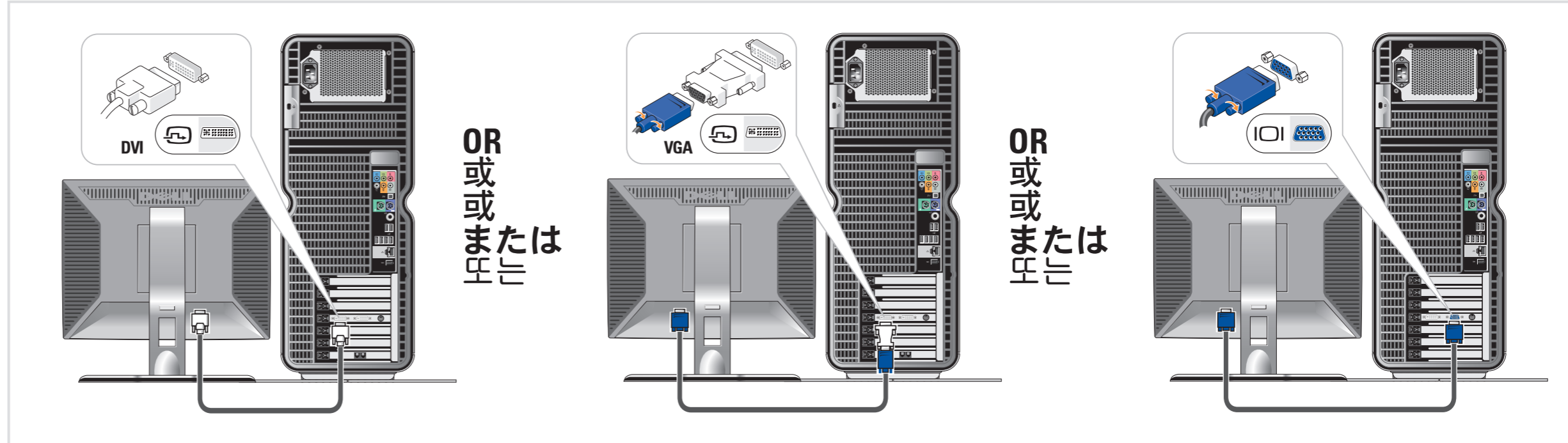
주의:

Dell™ 컴퓨터를 설치하여 사용하기 전에 제품 정보 안내의 안전 지침을 참조하십시오.



1 Install stand

安裝支架
安裝支架
スタンドを取り付けます
받침대를 설치



2 Connect monitor using EITHER the white DVI cable OR the blue VGA cable (DO NOT use both cables)

使用白色 DVI 电缆或蓝色 VGA 电缆连接显示器 (请勿同时使用这两根电缆)
使用白色 DVI 纜線或藍色 VGA 纜線連接監視器 (請勿同時連接這兩條纜線)
白色 DVI 케이블 또는 청색 VGA 케이블을 사용하여 모니터를 연결합니다 (양쪽의 케이블을 사용하지 않습니다)
흰색 DVI 케이블 또는 청색 VGA 케이블을 사용하여 모니터 연결 (두 케이블을 함께 사용하면 안됨)



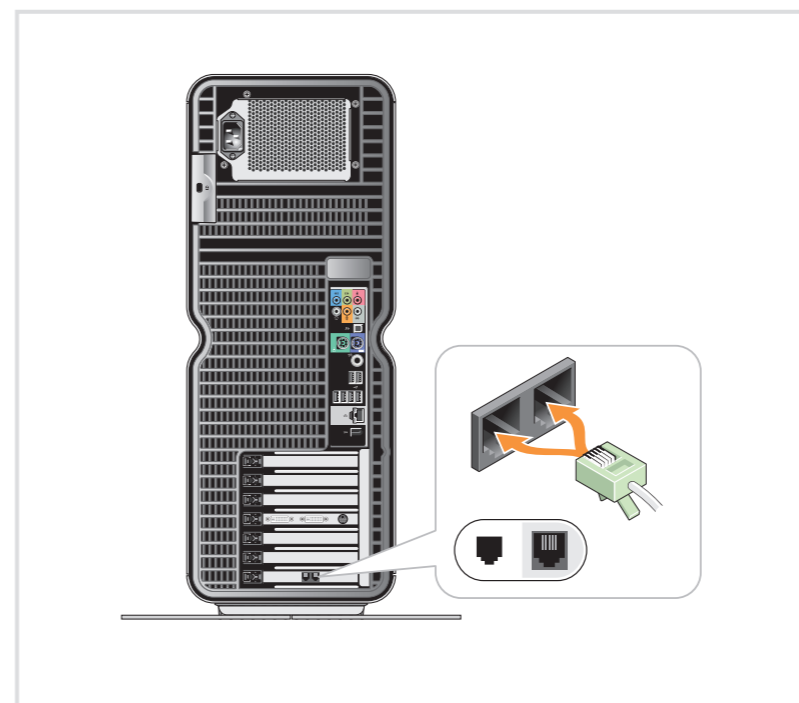
3 Connect keyboard and mouse

連接鍵盤和鼠標
連接鍵盤和滑鼠
キーボードとマウスを接続します
키보드 및 마우스를 연결하십시오



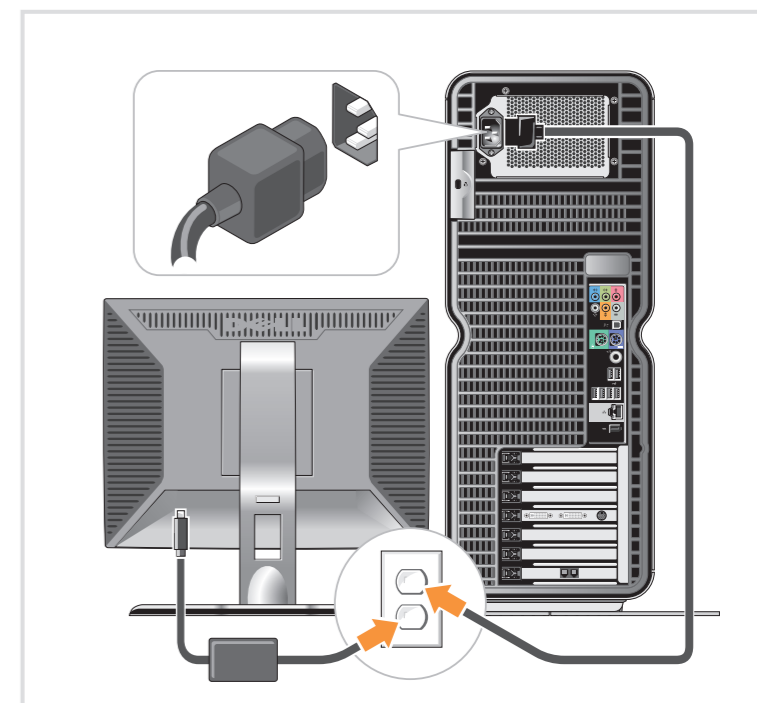
4 Connect network (cable not included)

連接網路 (不含纜線)
連接網路 (不含纜線)
네트워크에 연결합니다 (케이블은 별売り)
네트워크를 연결하십시오 (케이블 포함 안됨)



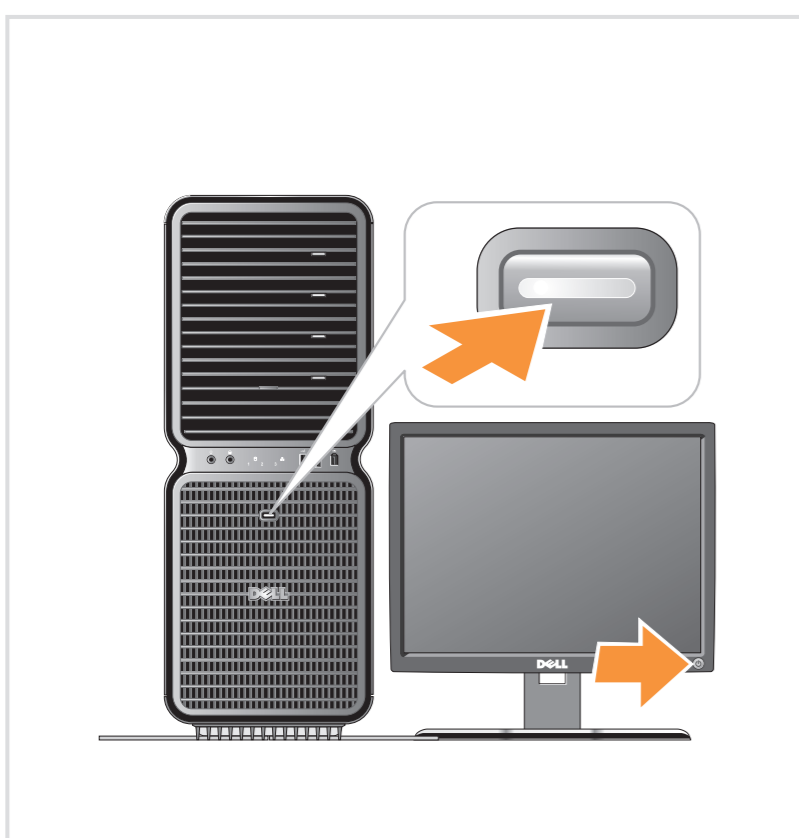
5 Connect modem (telephone cable not included)

連接調制解調器 (不含電話線)
連接數據機 (不含電話線)
모뎀을 연결합니다 (모뎀 케이블은 별売り)
모뎀을 연결하십시오 (전화 케이블 포함 안됨)



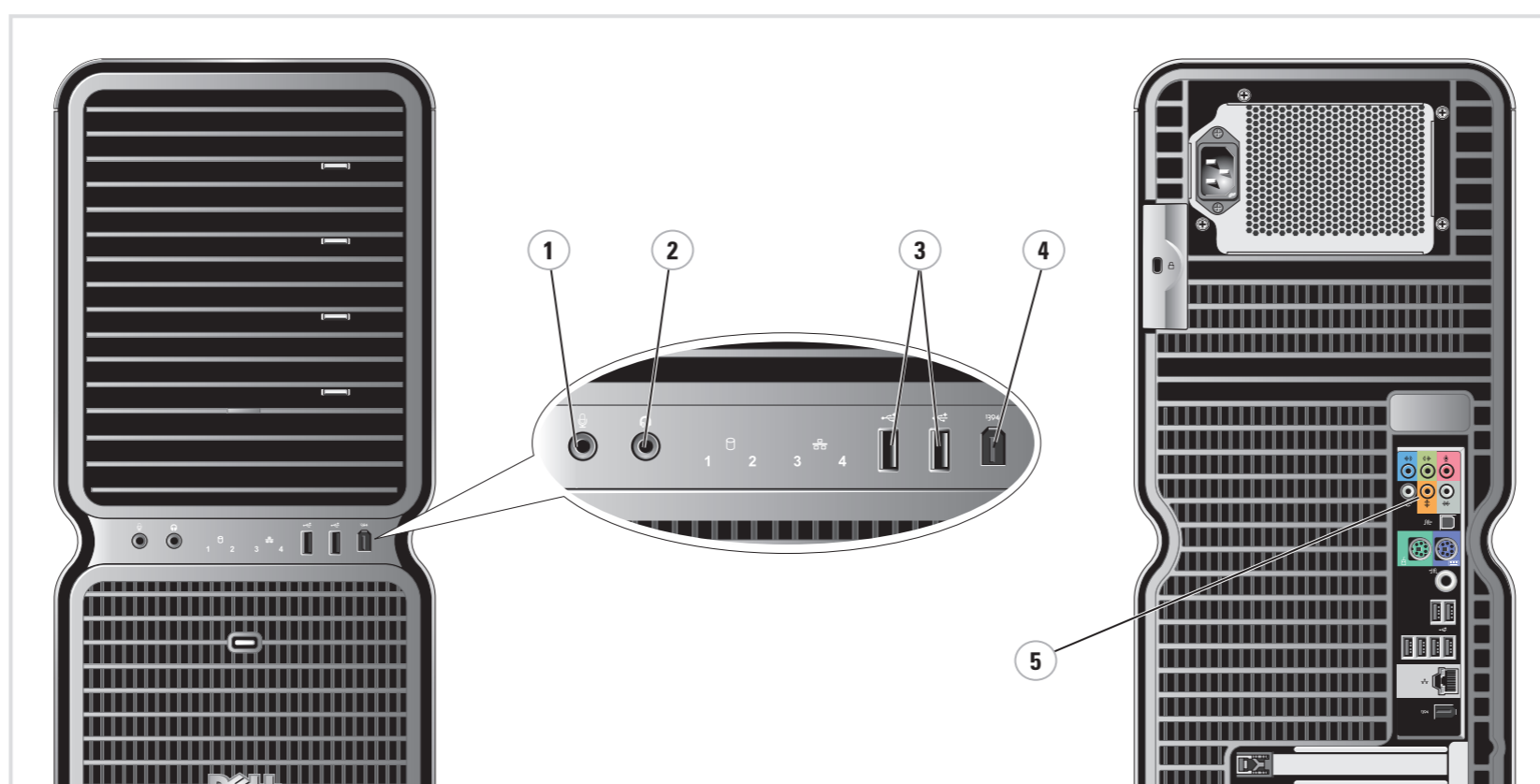
6 Connect power cables

連接電源電纜
連接電源線
電源ケーブル를 연결합니다
전원 케이블을 연결하십시오



7 Press power buttons

按電源按鈕
按電源按鈕
電源ボタンを押します
전원 단추 누르기



System Features	시스템의 기능
1. Microphone connector	1. 마이크 콘넥터
2. Headphone connector	2. 헤드폰 콘넥터
3. USB 2.0 connectors (2)	3. USB 2.0 콘넥터 (2)
4. IEEE 1394 connector	4. IEEE 1394 콘넥터
5. Speaker connector	5. 스피커 콘넥터

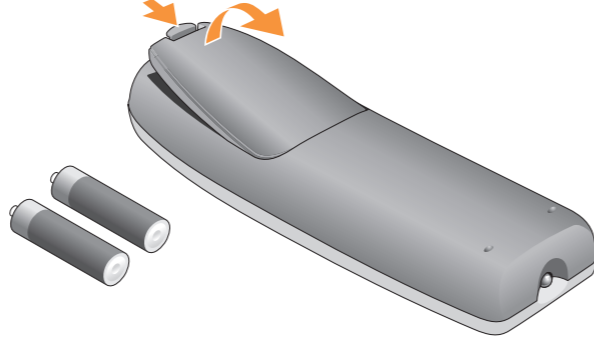
系统配置	시스템 특징
1. 麦克风连接器	1. 마이크 콘넥터
2. 耳机连接器	2. 헤드폰 콘넥터
3. USB 2.0 连接器 (2个)	3. USB 2.0 콘넥터 (2)
4. IEEE 1394 连接器	4. IEEE 1394 콘넥터
5. 扬声器连接器	5. 스피커 콘넥터

系統功能
1. 麥克風接頭
2. 耳機接頭
3. USB 2.0接頭 (2)
4. IEEE 1394接頭
5. 喇叭接頭



8 Connect sensor for optional remote control

为可选遥控器连接传感器
 連接選購遙控器的感應器
 オプションのリモコンのセンサーを接続します
 선택 사양 원격 제어용 센서를 연결하십시오



9 Install batteries into optional remote control

将电池安装到可选的遥控器中
 安裝電池到選購的遙控器
 オプションのリモコンにバッテリーを取り付けます
 선택 사양 원격 제어용 센서를 연결하십시오



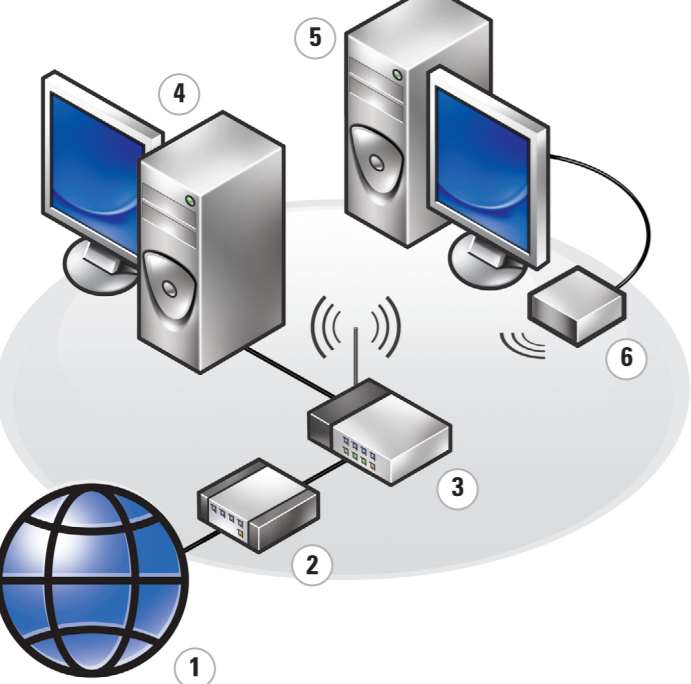
10 Launch optional Media Center operating system

启动可选的 Media Center 操作系统
 啓動選購的 Media Center 作業系統
 オプションの Media Center OS を起動します
 선택 사양 Media Center 운영 체제를 시작하십시오



11 See Media Center setup for optional TV tuner card

有关电视调谐器卡, 请参阅 Media Center 安装程序
 請參閱選購的電視調器卡之 Media Center 安裝說明
 Media Centerのセットアップで TV チューナーカードを確認します
 선택 사양 TV 튜너 카드에 대한 Media Center 설치를 참조하십시오



Wireless Network (Optional)

1. Internet service
2. Cable or DSL modem
3. Wireless router
4. Desktop computer with network adapter
5. Desktop computer with USB wireless adapter
6. USB wireless adapter

See your computer or router's documentation for more information on how to set up and use your wireless network.

无线网络(可选)

1. Internet 服务
2. 电缆或 DSL 调制解调器
3. 无线路由器
4. 带有网络适配器的台式计算机
5. 配备 USB 无线适配器的台式计算机
6. USB 无线适配器

有关如何安装和使用无线网络的信息, 请参阅计算机或路由器的说明文件。

無線網路(選購)

1. Internet 服務
2. 纜線或 DSL 數據機
3. 無線路由器
4. 配備網路配接卡的桌上型電腦
5. 配備 USB 無線配接卡的桌上型電腦
6. USB 無線配接卡

請參閱電腦或路由器的說明文件, 以獲得更多有關如何設定和使用無線網路的資訊。

ワイヤレスネットワーク (オプション)


1. インターネットサービス
2. ケーブルモデムまたはDSLモデム
3. ワイヤレスルーター
4. ネットワークアダプタ付きのデスクトップコンピュータ
5. USB ワイヤレスアダプタが装備されたデスクトップコンピュータ
6. USB ワイヤレスアダプタ

ワイヤレスネットワークのセットアップ方法と使い方の詳細については、お使いのコンピュータまたはルーターのマニュアルを参照してください。

무선 네트워크(옵션)

1. 인터넷 서비스
2. 케이블 또는 DSL 모뎀
3. 무선 라우터
4. 네트워크 어댑터가 장착된 데스크탑 컴퓨터
5. USB 무선 어댑터가 장착된 데스크탑 컴퓨터
6. USB 무선 어댑터

무선 네트워크 설정 및 사용 방법에 대한 자세한 내용은 컴퓨터 또는 라우터의 설명서를 참조하십시오.



Finding Answers

For additional information about:

- Setup instructions, see your *Owner's Manual*.
- Your computer or operating system, click **Start**, then click **Help and Support**.

Support and educational tools are available at support.dell.com.

查找解决方案

附加信息:

- 有关安装的说明信息, 请参阅《用户手册》。
- 有关计算机或操作系统的附加信息, 请单击 **Start** (开始), 然后单击 **Help and Support** (帮助和支持)。

support.dell.com 网站上提供了支持和教学工具。

尋找答案

如需有關:

- 安裝說明的其他資訊, 請參閱《使用者手冊》。
- 電腦或作業系統的其他資訊, 請按一下 **Start** (開始), 然後按 **Help and Support** (說明和支援)。

支援與教育工具則可以透過 support.dell.com 網站取得。

サポート情報

追加情報の入手方法は次のとおりです:

- セットアップの手順については、『オーナーズマニュアル』を参照してください。
- コンピュータまたは OS については、スタートをクリックし、ヘルプとサポートをクリックしてください。

サポートおよび教育ツールは support.jp.dell.com でご利用いただけます。

답변 찾기

설정 지침에 대한 추가 내용은

- 설정 지침 - 사용 설명서를 참조하십시오.
- 컴퓨터 또는 운영 체제에서 시작 및 도움말 및 지원을 차례로 클릭하십시오.

support.dell.com에서 지원 및 교육 도구를 제공합니다.

Information in this document is subject to change without notice.
 © 2007 Dell Inc. All rights reserved.
 Reproduction in any manner whatsoever without the written permission of Dell Inc. is strictly forbidden.
 Dell, the DELL logo, and XPS are trademarks of Dell Inc. Dell disclaims proprietary interest in the marks and names of others.
 April 2007

本文件中的信息如有更改, 恕不另行通知。
 © 2007 Dell Inc. 版权所有, 翻印必究。
 未经 Dell Inc. 书面许可, 严禁以任何形式进行复制。
 Dell, DELL 徽标和 XPS 是 Dell Inc. 的商标。
 Dell 对其它公司的商标和产品名称不承担任何责任。
 2007 年 4 月

本文件中的資訊如有變更, 恕不另行通知。
 © 2007 Dell Inc. 版權所有。
 未經 Dell Inc. 的書面許可, 不得以何種形式進行複製。
 Dell, DELL 標誌和 XPS 是 Dell Inc. 的商標。
 Dell 並不擁有其他公司商標及名稱的所有權。
 2007 年 4 月

本書の内容は予告なく変更されることがあります。
 © 2007 すべての著作権は Dell Inc. にあります。
 Dell Inc. の書面による許可のない複製は、いかなる形態においても厳禁に禁じられています。
 Dell, DELL ロゴ, および XPS は Dell Inc. の商標です。
 Dell の商標や会社名は、一切 Dell に帰属するものではありません。
 2007 年 4 月

본 설명서에 수록된 정보는 사전 통보 없이 변경될 수 있습니다.
 © 2007 Dell Inc. All rights reserved.
 Dell Inc.의 사전 승인 없이 어떠한 경우에도 무단 복제하는 것은 엄격히 금지됩니다.
 Dell, DELL 로고 및 XPS 는 Dell Inc. 의 상표이며, Dell 은 다른 상표 및 상표권에 대한 어떠한 소유권도 갖고 있지 않습니다.
 2007년 4월



Printed in Malaysia

www.dell.com | support.dell.com

